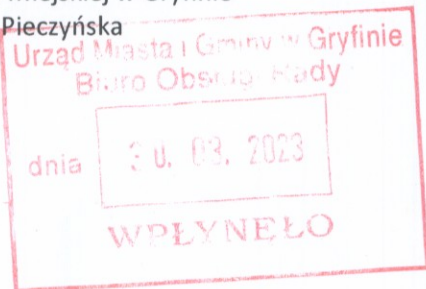


705/23

Radna Rady Miejskiej w Gryfinie

Magdalena Pieczyńska

Gryfino, dnia 30 marca 2023 r.



Pan

Mieczysław Sawaryn

Burmistrz Miasta i Gminy Gryfino

Handwritten signature and initials 'B'.

Handwritten note: "Nadaje biep 31.03.2023 r. Rafał Gupa"

INTERPELACJA – ZAPYTANIE

Zgodnie z § 23 Statutu Gminy Gryfino składam interpelację – zapytanie w sprawie zgłoszeń mieszkanek i mieszkańców dotyczących przestrzeni publicznej

W imieniu mieszkanek i mieszkańców Gryfina proszę o podjęcie działań zmierzających do:

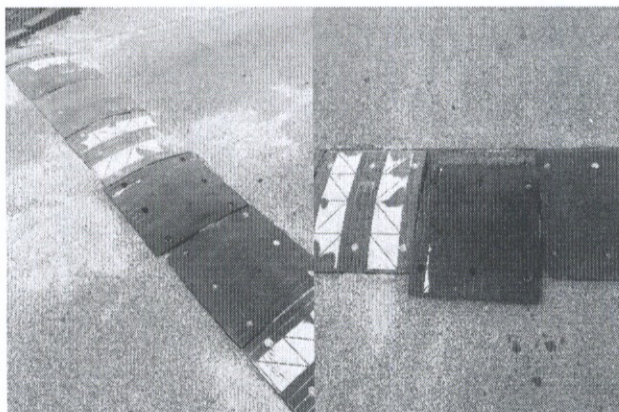
- 1) montażu ławek wzdłuż drogi Kolejowej w Gryfinie – mieszkańcy, szczególnie osoby starsze sygnalizują brak możliwości odpoczynku na całej długości drogi, wcześniej był murek z którego można było skorzystać, obecnie jego nie ma;
- 2) montażu wiaty przystankowej na ul. Kolejowej;
- 3) naprawy progu spowalniającego na ul. Konopnickiej – dokumentacja fotograficzna poniżej;
- 4) odświeżenia ławek na betonowym boisku przy ul. M. Konopnickiej;
- 5) naprawy murka na ul. M. Konopnickiej – dokumentacja fotograficzna poniżej;
- 6) uporządkowania terenu wokół transformatorowni na ul. A. Asnyka przy przedszkolu oraz wymianę lampy – jest to miejsce niebezpieczne, nieoświetlone - dokumentacja fotograficzna poniżej.
- 7) odpowiedniego oznakowania przejścia dla pieszych na wysokości ul. Niepodległości w kierunku do Parku Miejskiego, w chwili obecnej jest przed przejściem znak D-6, brakuje namalowanych pasów, które wyznaczają powierzchnię przejścia (były wcześniej). Mieszkańcy sygnalizują niebezpieczne sytuacje i notoryczne przekraczanie prędkości przez kierowców na tej ulicy - dokumentacja fotograficzna poniżej.

W świetle powyższych zgłoszeń proszę o rozważenie założenia dedykowanej skrzynki pocztowej umożliwiającej bezpośrednio zgłaszanie interwencji czy szkód w przestrzeni publicznej.

Radna Rady Miejskiej w Gryfinie

Magdalena Pieczyńska

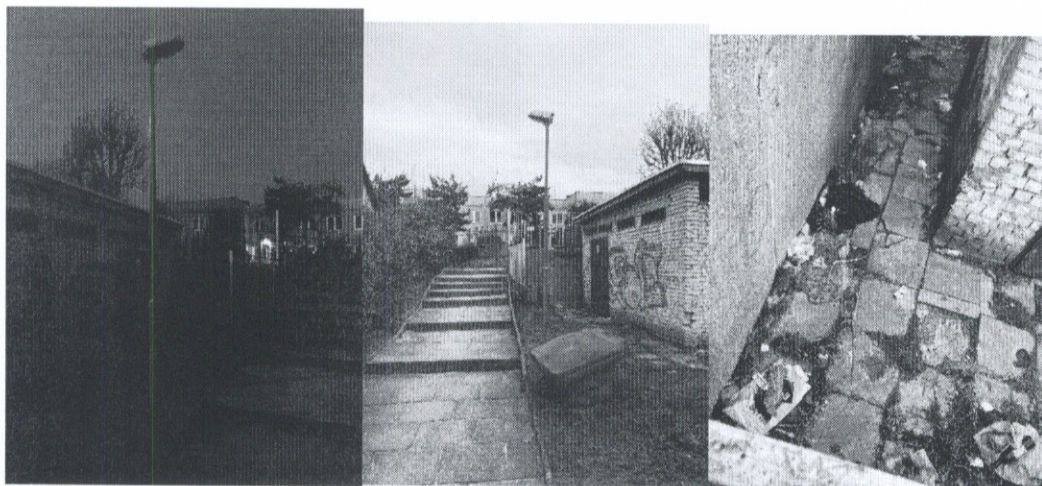
Ad. 3



Ad. 5



Ad. 6



Ad. 7

