



GRYFINO

# Кривий ліс надзвичайне місце



GRYFIŃSKIE  
SPACEROWNIKI

# Кривий ліс

Пропонуємо Вам путівник про одне з найцікавіших місць Західного Помор'я – унікальний у світовому масштабі сосновий ліс, повний таємниць та цікавих теорій щодо його утворення. Зовнішній вигляд дерев, що танцюють, вражає, але ще більш захоплює казкова аура, яка його оточує.

Поширені гіпотези про його створення – це легенди місцевого населення чи спостереження лісників та науковців. Одне можна сказати точно – дійсно варто відвідати Кривий ліс і дізнатися про його неповторну атмосферу.

Запрошуємо Вас до місця, про яке згадують ЗМІ з усього світу. Дізнайтеся про його секрети та спробуйте відкрити для себе феномен місцевих сосен!



Місце для пам'ятної печатки, доступної в Центрі туристичної інформації. Місце для пам'ятної печатки, доступної в Центрі туристичної інформації. Місце для пам'ятної печатки, доступної в Центрі туристичної інформації.





★ **ПІДКАЗКА** – Зверніть увагу на розташування дерев та спосіб і напрямок їх вигину.

★ **ПІДКАЗКА** – Зверніть увагу на вертикальні борозни біля основи дерев. Знайдіть на кожному з них сліди надрізів. Як Ви гадаєте? Що це? Ви можете знайти пояснення, прочитавши путівник.

## Феномен Кривого лісу

Кривий ліс, який мешканці також називають «Казковим лісом», розташований у Новому Чарнуві, за чотири кілометри від Грифіно, поблизу електростанції «Дольна Одра». Це скупчення понад 100 унікально вигнутих сосен, що ростуть на площі 0,5 га. Деревя визнані пам'яткою природи і перебувають під охороною. Ліс адміністративно належить до Грифінського лісництва - лісництва Пнево.

Щороку це місце відвідує багато туристів, художників, фотографів, дослідників таємниць з різних куточків країни та з-за кордону. Доступність та унікальність Кривого лісу роблять його обов'язковим для відвідування під час Вашого перебування на Західному Помор'ї. Це одне з найбільш розпізнавальних місць в регіоні.

Пропонуємо пошукати відповідь на питання – як з'явився Кривий ліс? Шукайте на території наші підказки, щоб зробити власні відкриття! Поява Кривого лісу орієнтовно відбулась в **1934 році**. З єдиного існуючого дендрологічного дослідження про нього, створеного в 1971 р. проф. Євгеніушем Цвіклінським, ми дізнаємося, що ліс займав площу 1600 м<sup>2</sup>. Тоді територія була вкрита аж 400 деформованими соснами, які займали рівно 22 ряди на відстані **120 см** одна від одної. Саме первинна симетрія розміщення дерев підтверджує гіпотезу про те, що це – добре продумане людське творіння.



Фото з колекції Публічної бібліотеки в Грифіно надано Олександром Домбкевичем



Фотографії з хроніки ЗОШ №2 в Грифіно



## Таємниця Кривого лісу

У нас мало інформації з наукових джерел про появу Кривого Лісу. Однак існують гіпотези, які намагаються пояснити незвичайне явище викривлень і опуклостей.

Іноді вони дуже раціональні, іноді зовсім малоймовірні. Чи вони правдиві? Перевірте самостійно!

### Гіпотеза 1.

#### Танки

Серед місцевих мешканців існує переконання, що ліс утворився внаслідок пошкодження молодих дерев танками, згрупованими в цьому місці навесні 1945 року. Пошкодження молодих пагонів транспортними засобами могло призвести до вигину рослини на початковій стадії росту.



### Гіпотеза 2.

#### Діяльність людини

Хтось формував молоде дерево, надрізаючи стовбури молодих дерев або усуваючи їхні верхівки і формуючи вигин одного з бічних пагонів. Навіщо? Можливо, це було ремісниче формування, призначене для спорудження возів для перевезення сіна з сусіднього Мендзиоджа. На цій території, серед іншого, займались тваринництвом та заготівлею сіна. Вози мали форму бочки, тому вигнуте дерево полегшувало створення відповідної конструкції.



### Гіпотеза 3.

## Сани

Подібно як для будови возів, вирощене дерево мало використовуватися для полегшення виробництва саниць для дугових саней. Можливо, поблизу лісу була місцева ремісничка майстерня. На жаль, марно шукати згадок про це в доступних джерелах.

### Гіпотеза 4.

## Санаторій

Можливо, розташований поблизу санаторій створив місцеву туристичну пам'ятку? Можливо, у когось була чудова ідея створити туристичну пам'ятку для пацієнтів? Тоді Кривий ліс є цільовим твором, створеним рукою ботаніка чи лісника.

### Гіпотеза 5.

## Плантація ялинок

Місцевий виробник вирощував ялинки для різдвяного продажу. Він зрізав дерева на продаж, залишаючи лише бічний пагін і чекаючи, поки дерева знову виростуть, використавши залишок деревостану. Чи це можливо? У цьому випадку точність ідентичних надрізів у рядах здається дивною.



## Гіпотеза 6.

### UFO

«Ліс не з цього світу». Чи це творіння інопланетної цивілізації?

## Гіпотеза 7.

### Електромагнітне поле і підземні води

Чи може електромагнітне поле, яке існує в цьому місці, викликати симетричні опуклості на молодих рослинах? А може, це результат того, що під цим лісом протікають підземні води?

## Гіпотеза 8.

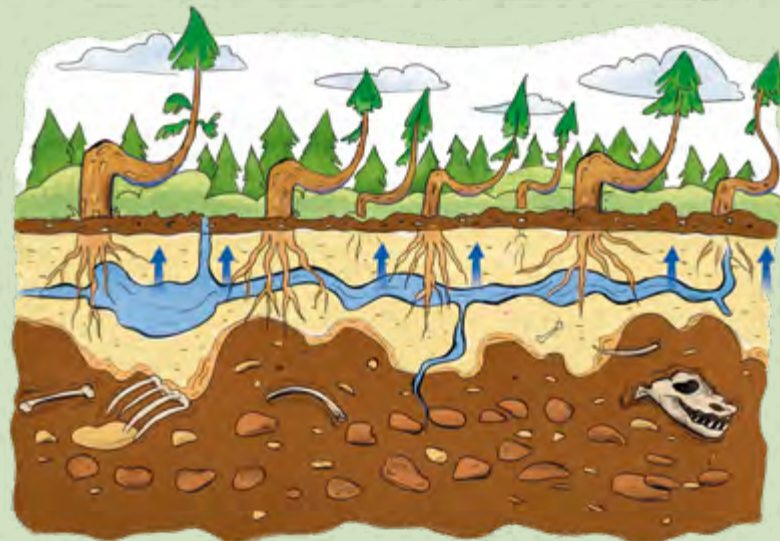
### Шкідники

Існують шкідники та хвороби, які спричиняють деформацію лісових комплексів. Але чи це можливо в такому масштабі і настільки ідентично для кожного з дерев, як у Кривому лісі?



.....  
 ★ **підказка** – Для чого могли бути використані вигнуті дерев'яні елементи у формі стовбура з Кривого лісу?  
 .....

Натяки про використання кривих стовбурів ремісниками видаються дуже ймовірними. На користь рукотворного творіння свідчить симетричність насаджень. Вигнуті сосни могли бути використані як елемент, що полегшує формування дерев'яних виробів: саней, меблів, бочок, возів, форм для столів тощо.



## Як міг виглядати механічний процес згинання дерев?

На кожному з дерев, прямо над землею, у тому місці, де стовбури згинаються, утворюючи вигин, можна знайти сліди, які доводять, що незвичайні деформації є нагадуванням про цілеспрямовану діяльність людини. Це характерні потовщені борозни, які утворювалися там, де стовбури молодих дерев вирізулися і згиналися в одну сторону.

Усі дерева, з яких складається Кривий ліс, мають вигини, спрямовані на північ. Чому? Тому що їх надрізуали з південного боку (30-50 см над землею) і нахилили в північному напрямку. Можливо, дерева позбавили всіх пагонів, залишивши лише головний пагін, тобто верхівку, яка, розростаючись далі над місцем деформації, «випрямляла» дерево. А, можливо, роль такої верхівки брав на себе один з бічних пагонів, що залишився після усунення всіх інших? Як Ви думаєте, чи можна було таким чином сформувати ліс?





## Процес старіння Кривого лісу

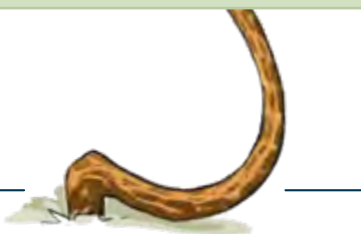
Ви помітите багато мертвих дерев.  
І мабуть запитаете - чому?



**Кривий ліс** – це елемент живої природи. Через його вік та історію його формування багато дерев, що входять до нього, починають повільно всихати (повністю або частково). Це природний процес, і його неможливо зупинити. Ті дерева, що становлять небезпеку для відвідувачів цього місця, (відповідно до законодавства) усуваються\* і залишаються для природного розпаду як т.зв. мертва деревина.

Із смертю дерева починається його нове життя. Розкладання деревини є важливим процесом, який створює новий старт для існуючої лісової екосистеми. Усі колоди, стовбури, гілки, що лежать, є елементами мертвої деревини. Їх навмисне залишають у Кривому лісі. За життєвим циклом природи вони є середовищем проживання багатьох співіснуючих організмів (мікроорганізмів, комах, грибів).

\*Ст. 45 ч. 2 п. 4 Закону про охорону природи.



## Проект відродження

Мабуть зараз Ви хочете запитати: Що буде далі з Кривим лісом? Чи він помре природним чином? Чи не забудемо ми про нього?

Ні. У нас є конкретна ідея продовжити нашу спільну пригоду в цьому місці. Її основою є прагнення розширити феномен цього місця, продовжити легенду про незвичайний світ сосен, що танцюють, захистити його від природного процесу відмирання, залишити пам'ять для наших дітей та онуків.

**Відродження Кривого лісу можливе завдяки спільній участі гміни Грифіно, Грифінського лісництва, Фонду PGE та Групи PGE.**

Загальна концепція передбачає, серед іншого, освоєння землі та відкриття її для туристів, не торкаючись її природної сутності. Незабаром тут побудують стилізовані елементи малої архітектури, алеї та інформаційні пункти.

Поблизу Кривого Лісу також буде створено дві додаткові зони. В одній з них будуть висаджені саджанці, отримані з насіння, зібраного з дерев, що утворюють Кривий ліс. Тут Ви зможете спостерігати, чи будуть молоді сосни повторювати риси своїх батьків, виявляючи, наприклад, схильність до викривлення стовбурів. В іншій зоні саджанці сосни в подальшому будуть механічно деформуватися. Все це для того, щоб досягти того самого ефекту, завдяки якому Кривий ліс надовго залишиться на туристичній карті Польщі, використовуючи ймовірні методи, якими користуються творці сьогоденного Кривого лісу.

Можливо, завдяки цьому ми незабаром знайдемо відповідь на питання – як з'явився Кривий ліс? Пропонуємо вам слідувати за актуальною інформацією на цю тему на сайті [krzywylas.pl](http://krzywylas.pl) та в соціальних мережах: [facebook.com/krzywylas](https://facebook.com/krzywylas), [instagram.com/krzywylas](https://instagram.com/krzywylas).

Ми заохочуємо Вас долучитися до пригоди з Кривим лісом – ми можемо створити його майбутнє разом, залишивши слід для наступних поколінь. Це буде чудова подорож через навчання, розваги та досвід.

# Процес створення нового лісу



Закрита шишка з насінням



Відкрита шишка



Злуцтене насіння сосни



Зростання сходів



Саджанець сосни



Збір шишок у виконанні арбориста

**Арборист**  
це професія, яка полягає в догляді за деревами від фази посадки до кінця їхнього життя



## Знайдіть своє місце ТУТ

Знайдіть своє місце в Кривому лісі, торкніться стовбура дерева, м'якого моху чи голок. Відчуйте магію цього місця. Зупиніть час. Подивіться на небо над казковим лісом.



### Цікавий факт

Поміркуйте, чи міг би так виглядати готовий елемент меблів?

Досліджуйте Кривий ліс більш ретельно за допомогою своїх органів чуття. Звук, запах. Відчуйте ароматне золоте сосни, приємний запах смоли. Запах лісу змінюється в залежності від пори року або дня. Ваша подорож не обов'язково повинна бути одноразовою. Тут варто бути частіше.

Волога, ефірні олії, ранкова роса чи туман змінюють сприйняття цього місця. Радимо робити фото. Зробіть фото та викладіть його в соціальних мережах з хештегом #krzywylas.

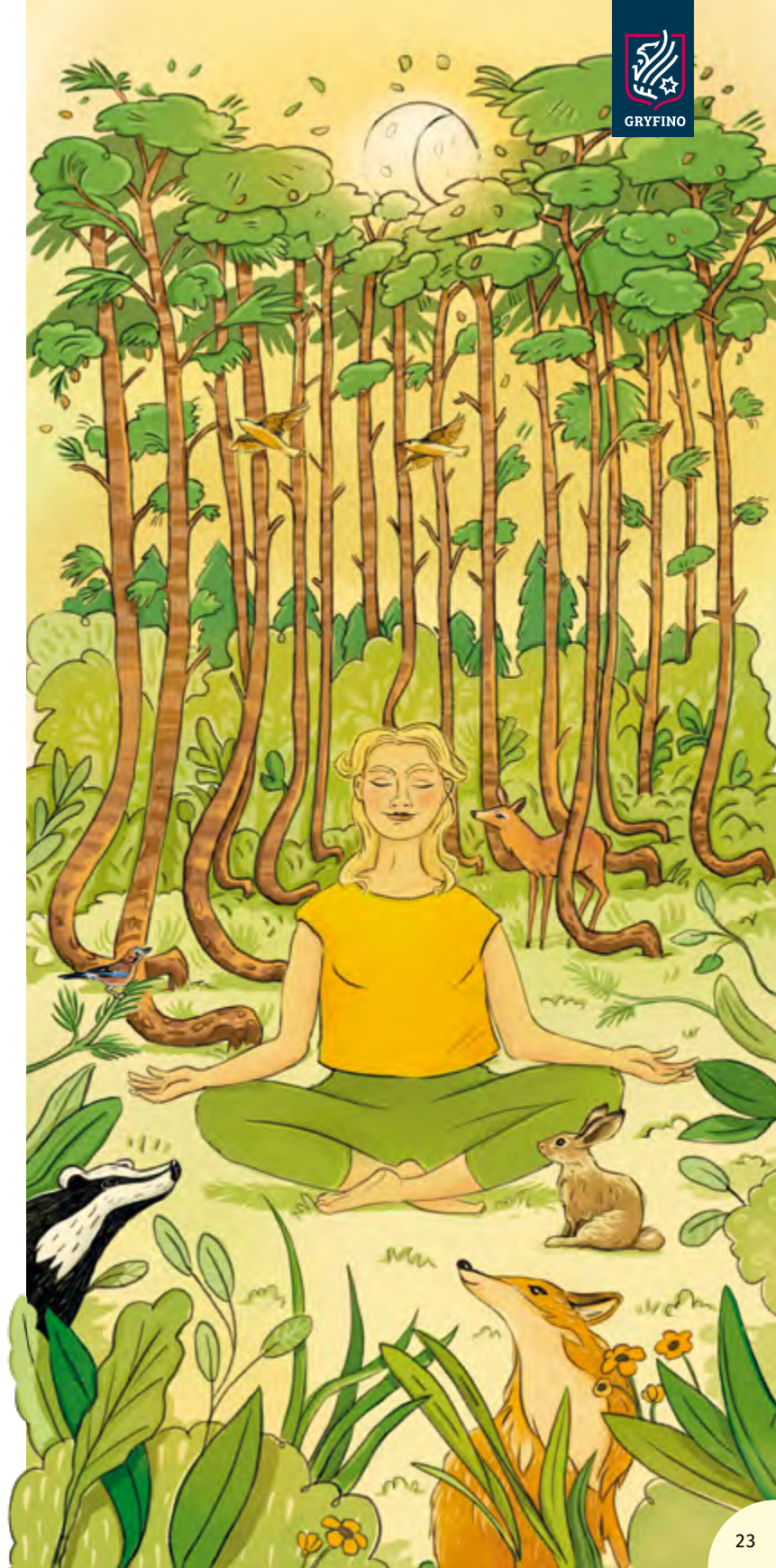
Ми знайдемо їх і створимо галерею відкриття таємниць цього місця.

Кривий ліс – це унікальне місце, яке стимулює уяву, загострює почуття та дозволяє відкритися красі природи.

Пам'ятайте, що це місце заслуговує на особливий догляд та увагу, адже воно унікальне. Шануймо його, щоб воно ще довго викликало нашу цікавість і радувало наші почуття.

Деревам, з яких складається ця унікальна пам'ятка природи, багато років – це старіючий деревостан.

Торкайтеся дерев, вигинів, зрізів, але не залазьте на дерева.





## Як дістатись?

Їдучи по трасі S-3 у бік моря (або повертаючись з відпочинку), на розв'язці Гардно повернути в бік Грифіно. З Грифіно їдемо в напрямку Нове Чарново біля електростанції «Дольна Одра» (цей напрямок ще називають «Дольна Одра», і так позначено автобуси громадського транспорту).

Заблукати неможливо – це там, де високі димарі електростанції.

Їдучи по автостраді з Берліна в бік Польщі, поверніть на перехресті Пенкун до прикордонного переходу в Мещеріні.

Неподалік від Кривого лісу є зупинки: залізниці РКР (Дольна Одра) та міжміських автобусів PKS (Нове Чарново, Кривий ліс). Тут курсують автобуси та потяги зі Щецина.

Червона туристична стежка веде від дороги в Новому Чарнуві до Кривого лісу.



Карту гміни Грифіно можна безкоштовно отримати в Центрі туристичної інформації в Грифіно

## Відкрийте для себе інші таємниці гміни Грифіно!



Чиє обличчя видно на таблиці, вмурованій в стіну церкви у Велтіні?



Які загадки приховують звивисті канали Мендзіоджа?



Чи є на дні озера Тшемешно уламки радянського танка?



Чия лапа була відбита на середньовічній стіні в Грифіно?

## Контакти



Центр туристичної інформації  
в Грифіно

Центр туристичної інформації в Грифіно

ul. Nadodrzańska 1, 74-100 Gryfino

☎ 789 035 121

✉ cit@osir.gryfino.pl

f cit.gryfino

Центр туристичної інформації у Грифіно надає інформацію про дозвілля та відпочинок в гміні Грифіно та околицях, туристичні об'єкти, культурні, туристичні та спортивні заходи, а також заклади розміщення та харчування.

Адміністрація міста і гміни Грифіно

ul. 1 Maja 16, 74-100 Gryfino

☎ 91 416 20 11

✉ gmina@gryfino.pl

www.gryfino.pl

Лісництво Грифіно

ul. 1 Maja 4, 74-100 Gryfino

☎ 91 416 20 71

✉ gryfino@szczecin.lasy.gov.pl

www.gryfino.szczecin.lasy.gov.pl



Фонд PGE є стратегічним партнером для відновлення Кривого Лісу.  
Проект є частиною програми «Ліси повні енергії», яку впроваджує  
Група PGE з 2000 року.



GRYFINO



Lasy Państwowe



Fundacja

:: Видавець: Гміна Грифіно

:: Ілюстрації та дизайн: JellyFox Studio Paulina Tomaszewska

**KRZYWYLAS.PL**



Find us on  
Facebook